

TP-LINK VIGI C220I 2,8MM



Cena celkem:

1 807 Kč
(bez DPH: 1 493 Kč)

Běžná cena:

1 987 Kč

Ušetříte:

181 Kč

Kód zboží:

TPLVIC0029

Part No.:

VIGI C220I(2.8mm)

Záruka:

24 měs.

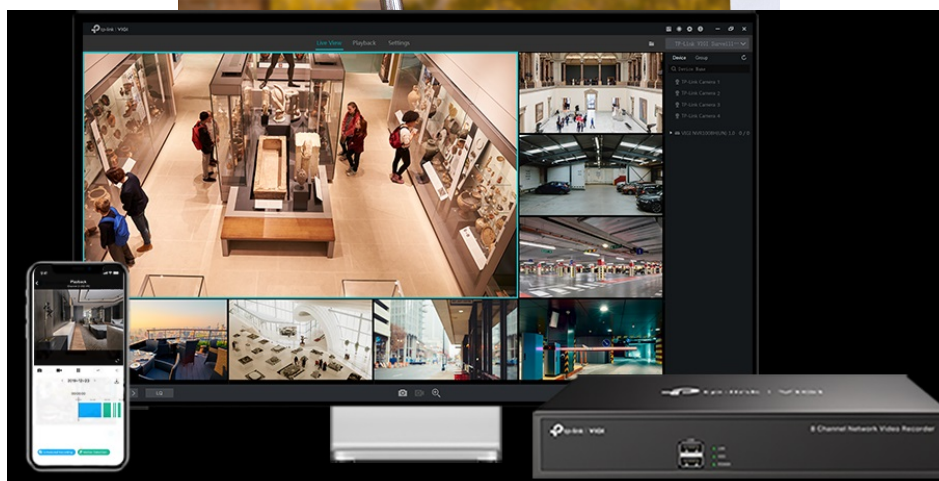
Stav:

Nové zboží

Popis

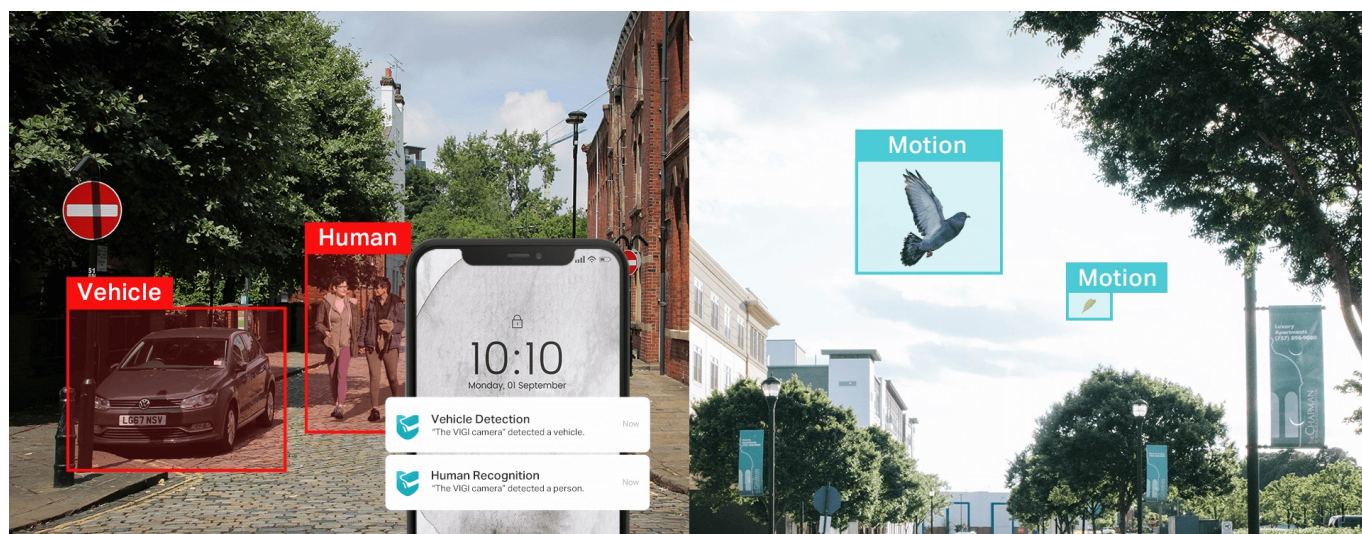
TP-Link VIGI C220I - bezpečnost v dome balení

Kompaktní IP kamera TP-Link VIGI C220I pro zabezpečení venkovního prostoru. Nabízí **vyšší rozlišení 2 Mpx**, díky čemuž zachytí ostrý obraz s potřebnými detaily. Uplatní se nejenom **při rozpoznávání osob, ale také vozidel**. Robustní konstrukce s pevným krytem splňuje **stupeň krytí IK10 a IP67**, čímž zajišťuje odolnost proti vandalismu i nepříznivým vnějším podmínkám.



Integrované čipy využívají **algoritmy umělé inteligence** a efektivně tak rozliší lidské postavy nebo auta od jiných objektů.

Pokročilé detekce pak umožní rozpoznat například narušení oblasti, odstranění předmětu, překročení hranice nebo třeba neoprávněnou manipulaci s kamerou. Samozřejmostí je také podpora **mobilní aplikace TP-Link VIGI**, abyste dění mohli sledovat kdykoli a kdekoli skrze displej smartphonu.



TP-Link VIGI C220I 2,8 mm

2megapixelová IP kamera typu **domo** nabízí snímač **1/3" CMOS** s rozlišením **1920 x 1080** obrazových bodů, **citlivost 0,1 lux (barevně)** a podporu **DWDR**. Připojení lze jednoduše realizovat pomocí **RJ-45** portu. Díky **aplikaci TP-Link VIGI** lze sledovat dění **24 hodin denně, 7 dní v týdnu** odkudkoli skrze váš smartphone. Spolehlivý systém nočního vidění zajišťuje, že kamera funguje dobře i za špatných světelných podmínek a zaznamenává dění pro budoucí kontrolu. Napájení je zajištěno pomocí PoE.

- **2 Mpx Full HD rozlišení:** Více než dost pixelů pro zachycení některých diskrétnějších detailů.
- **Rozlišení osob a vozidel:** Rozlišuje osoby a vozidla od ostatních objektů, takže dostáváte přesnější oznámení o událostech.
- **Inteligentní detekce:** Přijímejte oznámení a kontrolujte kanály, když někdo překročí hranici, vstoupí do nastavené oblasti, překáží kameře nebo odstraní/opustí objekty.
- **Odolnost IK10 a IP67:** Tato kopulová kamera VIGI s robustním krytem a vodotěsným provedením je konstruována tak, aby odolala vandalismu a drsnému prostředí s deštěm a prachem.
- **H.265+:** Kamery přenášejí komprimovaný křišťálově čistý obraz, aniž by využívaly další šířku pásma, a šetří tak místo na disku, snižují zatížení sítě a náklady na monitorování – to vše bez snížení kvality obrazu.
- **Chytré vylepšení videa:** Profesionální technologie VIGI zpracovávají videa a výrazně zlepšují jejich kvalitu, která je pro vaše sledování zásadní, včetně Smart IR, DWDR, 3D DNR a nočního vidění.
- **Zjednodušené nasazení s PoE:** Snadno připojte a napájejte kameru s PoE pomocí jednoho kabelu RJ-45, který přenáší data i napájení. Není potřeba žádný napájecí adaptér.
- **Flexibilní správa:** Převezměte plnou kontrolu nad svým zabezpečením pomocí tří způsobů správy: rozhraní NVR, aplikace VIGI a VIGI Security Manager.

ZÁKLADNÍ SPECIFIKACE

Zobrazení:

Rozlišení snímače: 2,0 Mpx

Snímací čip: 1/3" CMOS, progresivní sken

Maximální rozlišení: 1920 x 1080 px

Snímková rychlost: 25/30 fps

IR přísvit: ano, do 30 m

Úhel záběru: 2,8 mm: horizontálně 88,2°, vertikálně 48,7°, diagonálně 106,5°

Rozhraní a protokoly:

Rozhraní: 1 x RJ-45

Video komprese: H.264+, H.265+, H.264, H.265

Slot paměťových karet: ne

Audio: ne

Mechanické vlastnosti a prostředí:**Napájení:** PoE (802.3af/at)**Pracovní teplota:** -30 až +60 °C**Stupeň krytí:** IP67, IK10**Rozměry:** 115 × 115 × 86 mm